

Lier NetBeans 7.1 à un dépôt privé sur github.com

Ce petit document d'étapes pas-à-pas vous sera utile pour configurer votre poste de travail pour l'utilisation de Git, GitHub et NetBeans.

Installation de Git

Il est nécessaire d'installer Git sur votre poste de développement. Téléchargez le sur <http://git-scm.com/>

Une fois l'installation terminée, ouvrez le "Git Bash" et tapez les commandes de configuration suivantes :

```
git config --global user.name "Votre Nom"  
git config --global user.email votreadresse@courriel.com
```

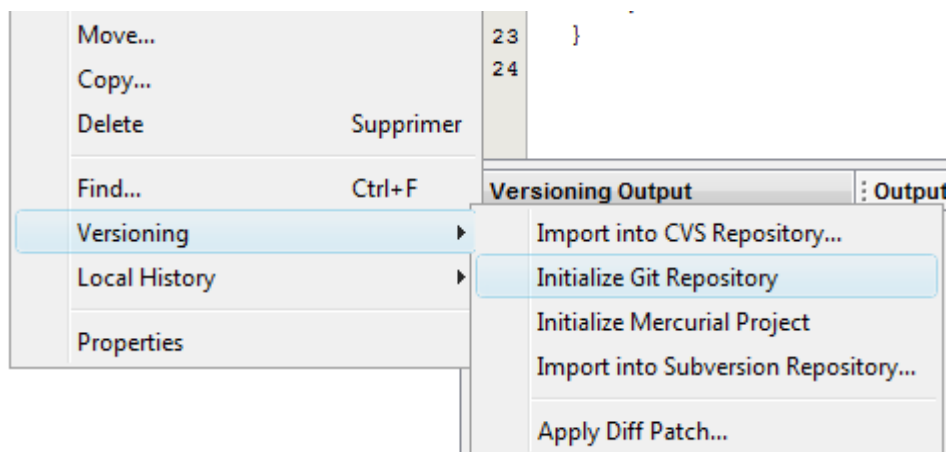
Configuration de NetBeans

Le plugin Git est déjà inclut dans la version 7.1. Je vous conseille d'utiliser la version 7.1 et non pas une version antérieure car le plugin Git pour les versions antérieurs ne fonctionne pas très bien.

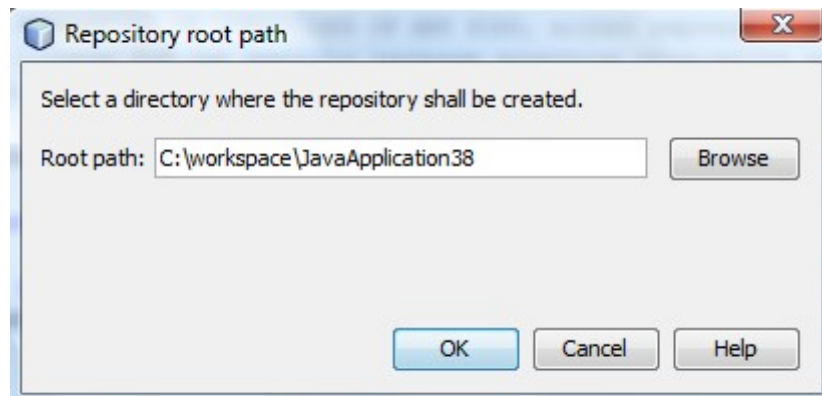
Création du projet

Créez votre projet Java dans NetBeans. Une fois la création complétée, cliquez avec le bouton de droite sur le projet dans l'explorateur de projets et sélectionnez :

Versioning > Initialize Git Repository



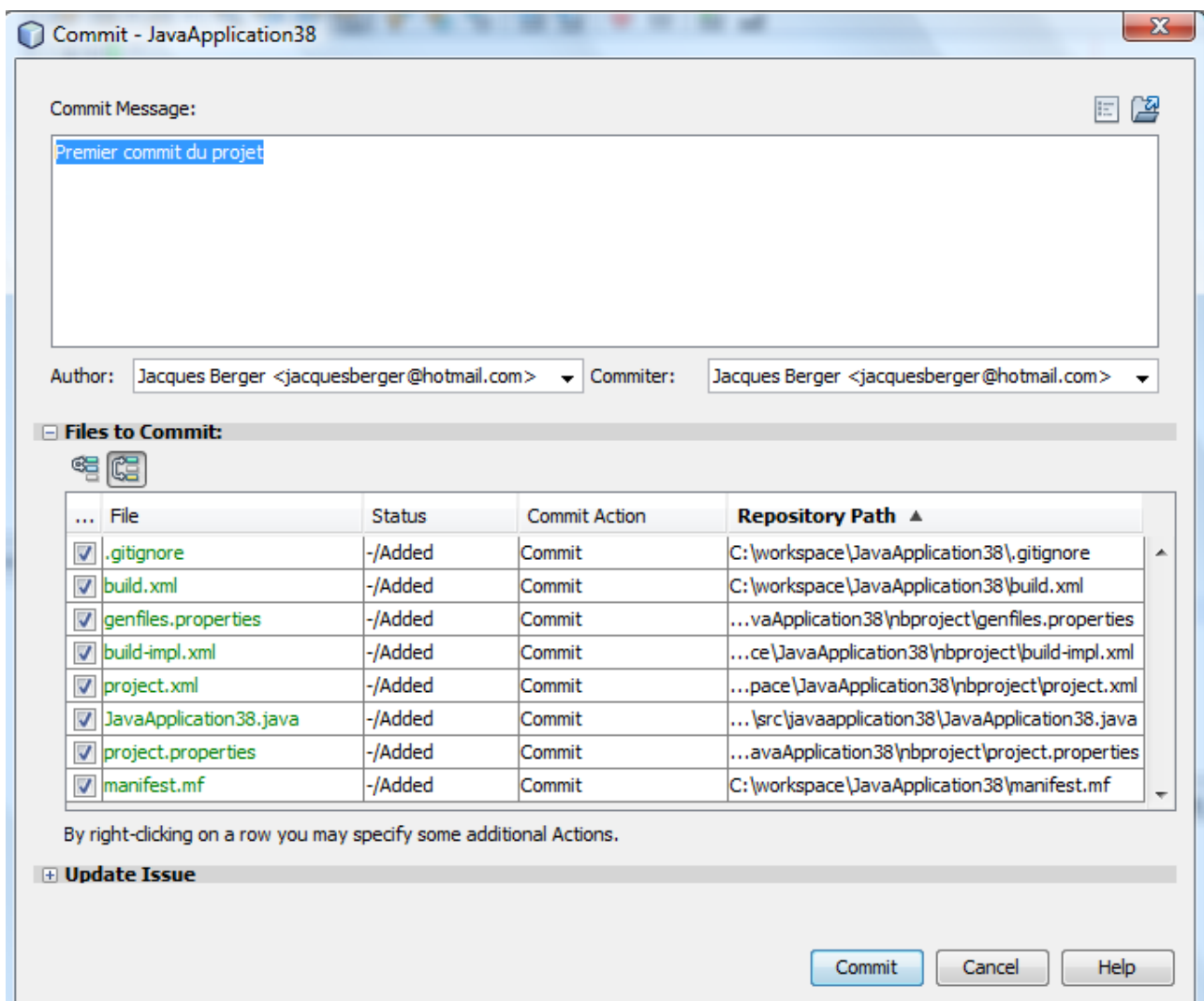
Choisissez le répertoire qu'on vous propose.



Faites votre premier commit sur le projet. On clique à droite sur le projet :

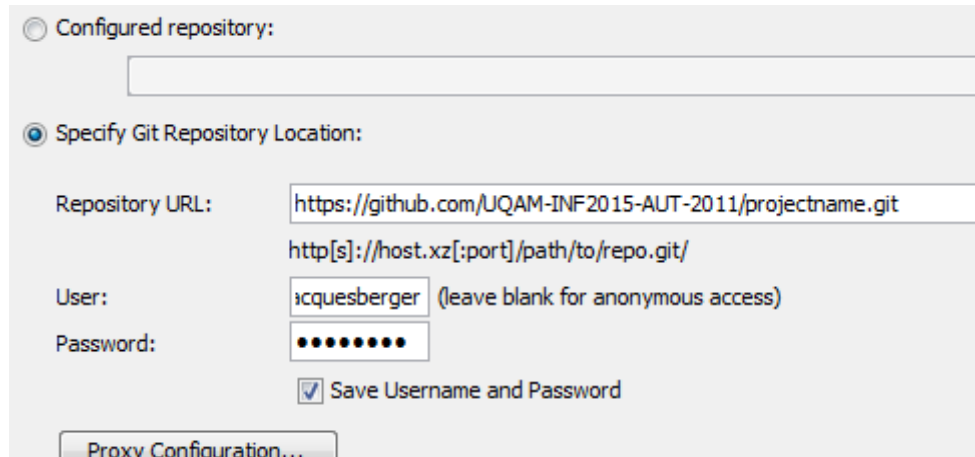
Git > Commit...

Ça nous amène à la fenêtre suivante :



Appuyez sur le bouton Commit. Et voilà le commit est terminé. Maintenant, on doit faire le Push sur github. On clique à droite sur le projet et on sélectionne :

Git > Remote > Push



Configured repository:

Specify Git Repository Location:

Repository URL:
http[s]://host.xz[:port]/path/to/repo.git/

User: (leave blank for anonymous access)

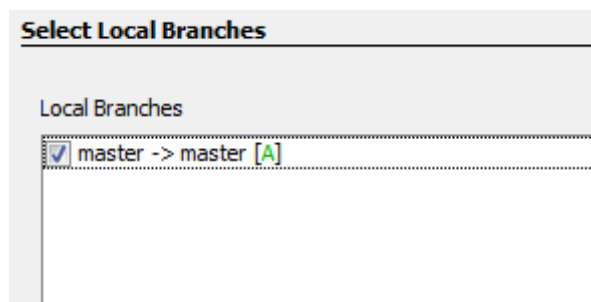
Password:

Save Username and Password

Proxy Configuration...

Dans le champ Repository URL, mettez l'URL de votre dépôt github suivi de ".git". Le champ User est votre nom d'utilisateur sur github et votre mot de passe est votre mot de passe github. Appuyez sur le bouton Next.

Si tout se passe bien, on arrive à la fenêtre suivante :



Select Local Branches

Local Branches

<input checked="" type="checkbox"/>	master -> master [A]
-------------------------------------	----------------------

Sélectionnez la branche master et appuyez sur Finish.

Et voilà, c'est terminé.

Clôner le dépôt

Pour les autres membres de l'équipe, ils devront se créer une copie locale du dépôt pour pouvoir y travailler. Ce concept s'appelle "clôner un dépôt". Pour le faire dans NetBeans 7.1 :

Menu Team > Git > Clone...

Entrez les informations du dépôt github comme lors de la création du dépôt :

Remote Repository

Specify Git Repository Location:

Repository URL:
http[s]://host.xz[:port]/path/to/repo.git/

User: (leave blank for anonymous access)

Password: Save Password

Appuyez sur Next. Choisissez la branche master et appuyez sur Next encore.

Remote Branches

Select Remote Branches

master*

Placez le répertoire du projet où vous voulez, habituellement les valeurs proposées par NetBeans sont correctes. Appuyez sur Finish quand vous êtes prêt.

Destination Directory

Specify the Parent Directory and Name for this Clone

Parent Directory:

Clone Name:

Checkout Branch:

Remote Name:

Scan for NetBeans Projects after Clone

Si tout se passe bien, NetBeans vous demandera d'ouvrir le projet et c'est terminé.